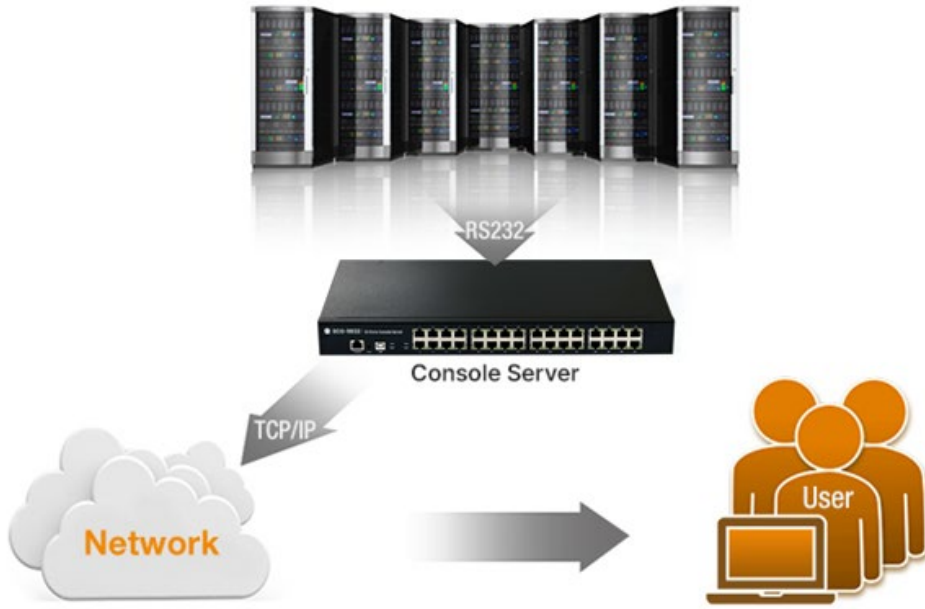


# 콘솔 서버 솔루션 소개



## 콘솔 서버란 무엇인가요?



---

콘솔 서버는 여러 대의 네트워크 장비(라우터, 스위치, 서버 등)에 연결된 시리얼 콘솔 포트를 하나의 통합된 인터페이스로 제공하는 장치입니다. 이를 통해 관리자는 물리적으로 멀리 떨어져 있는 장비들에 대한 콘솔 접속을 네트워크를 통해 원격으로 수행할 수 있습니다. 간단히 말해, 콘솔 서버는 여러 장비의 콘솔을 하나로 모아 관리하기 쉽게 만드는 도구입니다.

# 콘솔 서버 주요 특징

멀티 포트

보안 통신

효과적인  
장비 관리

가격  
경쟁력

국내  
기술지원

원격 통합  
콘솔 관리

제품 지원  
프로그램  
제공

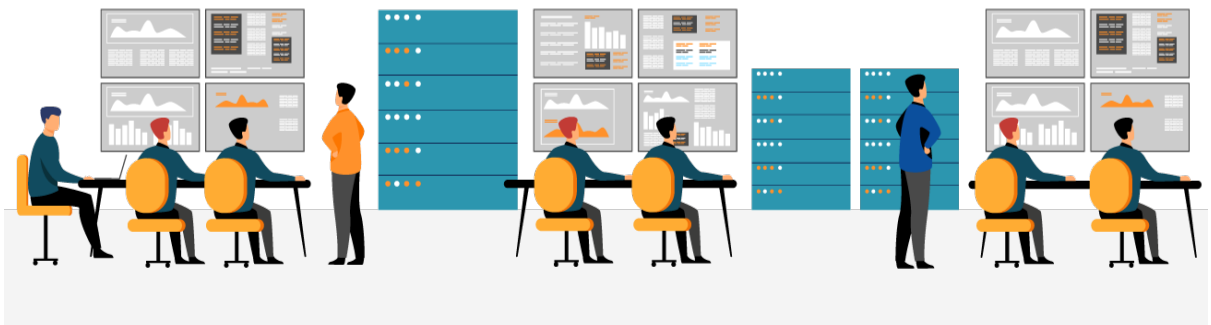


## 콘솔 서버가 필요한 이유는?



- **원격 관리 편의성:** 물리적으로 장비에 접근하지 않고도 원격으로 관리할 수 있어 시간과 비용을 절약할 수 있습니다.
- **중앙 집중 관리:** 본사에서 여러 지점의 장비를 통합 관리하기 위해 콘솔 서버를 활용합니다.
- **보안 강화:** 강력한 인증 기능을 통해 무단 접속을 방지하고, 로그 기능을 통해 관리 이력을 추적할 수 있습니다.
- **장애 대응 속도 향상:** 장애 발생 시 빠르게 원인을 파악하고 해결하여 서비스 중단 시간을 최소화할 수 있습니다.

# 콘솔 서버의 활용 사례



- **데이터 센터:** 수많은 서버, 네트워크 장비를 효율적으로 관리하기 위해 콘솔 서버를 사용합니다.
- **지점 관리:** 여러 장비의 콘솔을 하나의 인터페이스에서 관리하여 효율성을 높이고 관리 오류를 줄일 수 있습니다.
- **IoT 환경:** 다수의 IoT 장비를 중앙에서 관리하기 위해 콘솔 서버를 사용합니다.

## 콘솔 서버 선택 시 고려 사항



- **포트 수:** 연결할 장비의 수에 따라 필요한 포트 수를 결정합니다.
- **보안기능:** 보안이 중요한 환경에서는 강력한 보안 기능을 제공하는 제품을 선택해야 합니다.
- **관리 편의성:** 사용하기 쉬운 관리 인터페이스를 제공하는 제품이 좋습니다.

콘솔 서버는 네트워크 관리의 효율성을 높이고, 장애 대응 속도를 향상시키는 데 매우 유용한 도구입니다. 특히, 다수의 장비를 관리해야 하는 환경에서는 필수적인 솔루션이라고 할 수 있습니다.

여러 IDC(인터넷 데이터 센터)에서 솔내시스템 콘솔 서버를 선택하여 안정적인 시스템 운영을 구축하고 있으며, 이를 통해 시스템 운영 효율을 극대화하고 유지보수 비용을 절감하고 있습니다.

## 콘솔 서버 제품군



### SCG-5608

8 x RS232 (RJ45 인터페이스)

660,000원



### SCG-5616 (출시 예정)

16 x RS232 (RJ45 인터페이스)

19인치 랙 마운트 타입

- 원



### SCG-5632

32 x RS232 (RJ45 인터페이스)

19인치 랙 마운트 타입

1,980,000원



### CSE-T16

16 x RS232 (RJ45 인터페이스)

19인치 랙 마운트 타입

990,000원



### CSE-T32

32 x RS232 (RJ45 인터페이스)

19인치 랙 마운트 타입

1,760,000원

# SCG-5632

## 32-port RS232 Console Server



---

### 32개의 멀티포트

SCG-5632는 32개의 RS232포트가 탑재된 산업용 콘솔 서버입니다. 사용자는 이 제품의 RS232포트에 연결된 32개의 시리얼 통신 장치를 원격으로 접근할 수 있습니다.



# SCG-5632



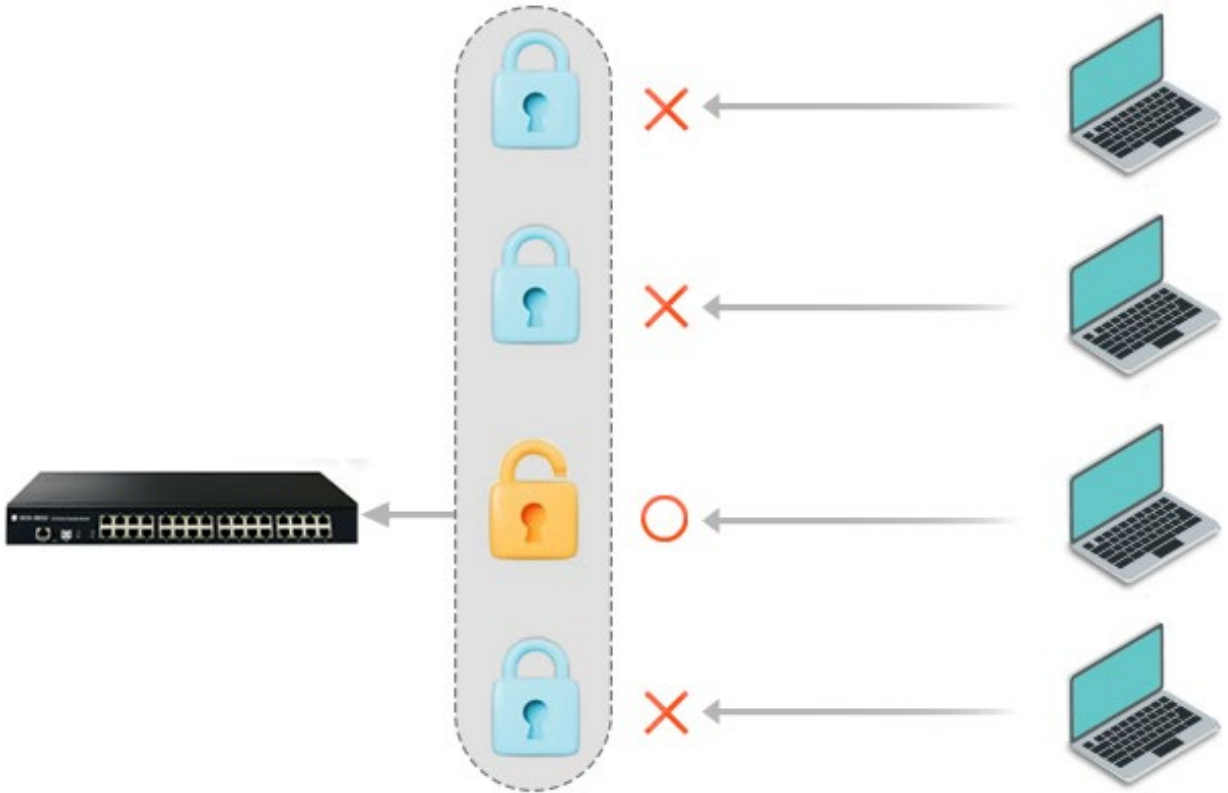
---

## 원격 통합 콘솔관리

시스템 콘솔들을 네트워크를 통해 접속할 수 있게 함으로써 원격지에서 사용자 장비를 감시 및 관리하여 긴급한 장애 및 필요한 업무를 처리할 수 있도록 합니다.

또한, 32개의 RS232포트를 통해 시스템 콘솔들을 통합하여 사용자의 효과적인 장비 관리를 지원합니다.

# SCG-5632



## ACL(Access Control List) 기능 지원

ACL(Access Control List)을 지원하여 지정한 호스트를 제외한 다른 호스트의 네트워크 접근이 차단됩니다.

이를 통해 네트워크 보안을 강화하고 불필요한 접근을 효과적으로 관리할 수 있습니다.

# COM 포트 스캔 기능

---



---

## COM 포트 스캐닝

시리얼 통신 포트인 COM 포트에 신호를 전송하고, 연결된 장치로부터 응답을 받아 장치의 연결 상태를 확인하는 기능입니다.